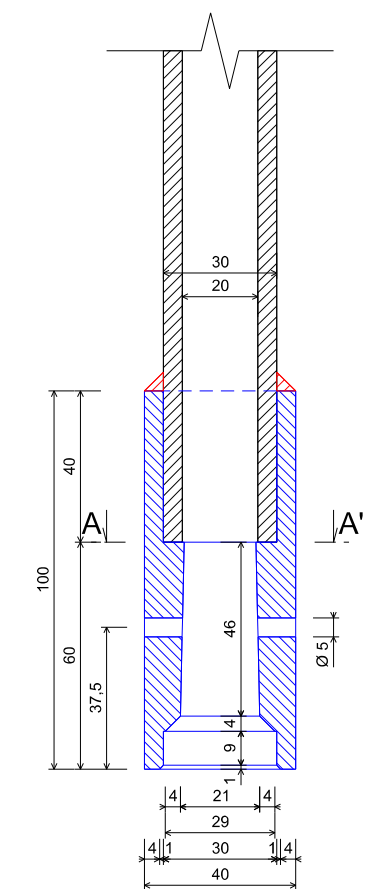
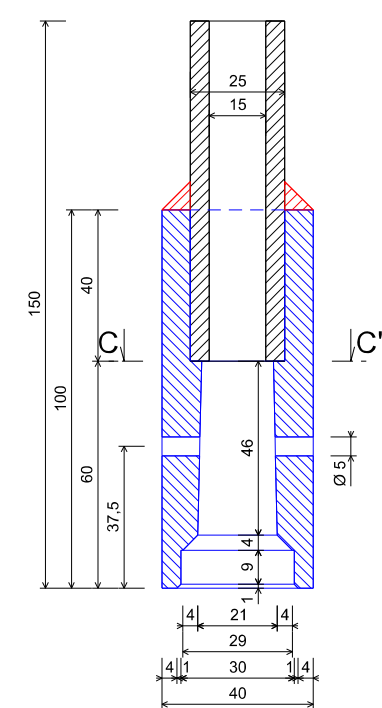


Spojka ovládacích tyčí - samice

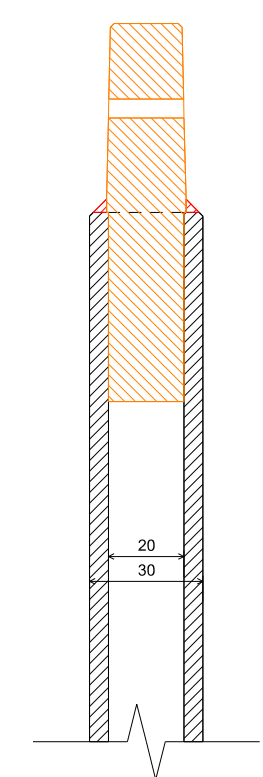
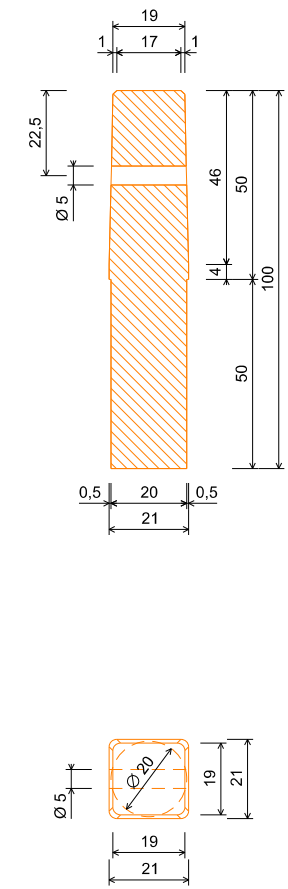
Ovládací tyče



Křížový kloub



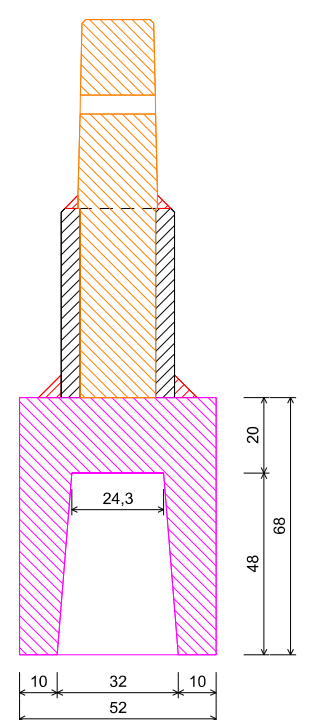
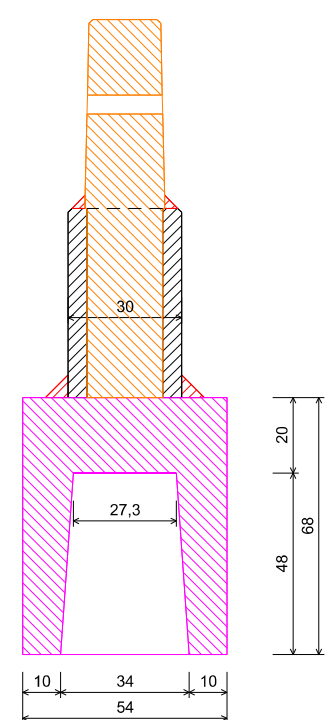
Ovládací tyče



Přechodový adaptér vřeteno šoupěte - ovládací tyč

DN 300

DN 200



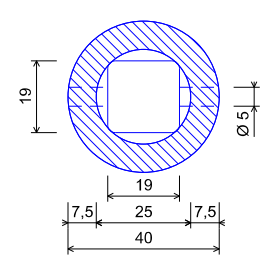
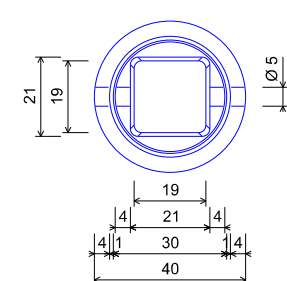
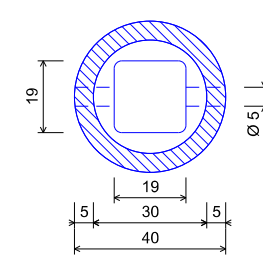
B↑

B↑

A-A'

B

C-C'



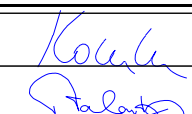
ocel 1.4301

AZ CONSULT, spol. s r. o.

Číslo zakázky.....14/261

Výrobek uvolněn k použití

Datum.....VIII. 2019

Odpor. proj.:	Ing. M. Komín		<b>AZCONSULT®</b> spol. s r. o. Klíšská 12, 400 01 Ústí nad Labem Tel.: 475 240 888 Tel/fax.: 475 240 864 E-mail: azconsult@azconsult.cz ČSN EN ISO 9001	
Vypracoval:	Ing. M. Valenta		Zn. souboru: ...	
Kontroloval:	Ing. P. Vít		Stupeň: DPS	Formát: 3 x A4
Kraj:	Ústecký		Č. zak.: 14/261	Č. paré :
Obje	Místo:	Jezeří	Datum: VIII/2019	Č. přílohy:
Obje	Povodí Ohře, státní podnik, Bezručova 4219, 430 03 Chomutov		Měřítko:	1: 2
Akce:	VD Jezeří - rekonstrukce - III. etapa		D.4.1.10	
Objekt:	SO 04.1 Odběrné a výpustné potrubí			
Výkres:	Spodní výpust, odběr ovládac			
DOKUMENTACI LZE UŽÍVAT POUZE VE SMYSLU PŘÍSLUŠNÉ SMLOUVY O DÍLO, KOPIOVÁNÍ A ROZŠÍŘOVÁNÍ POUZE PO PŘEDCHOZÍM SOUHLASU AZ CONSULT, spol. s r. o.				